

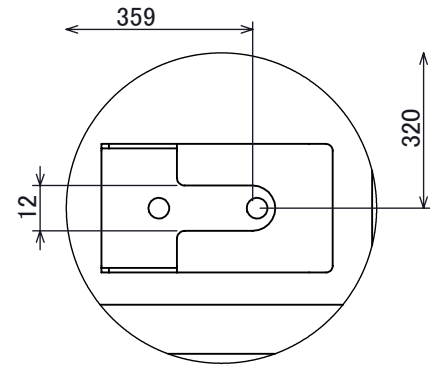
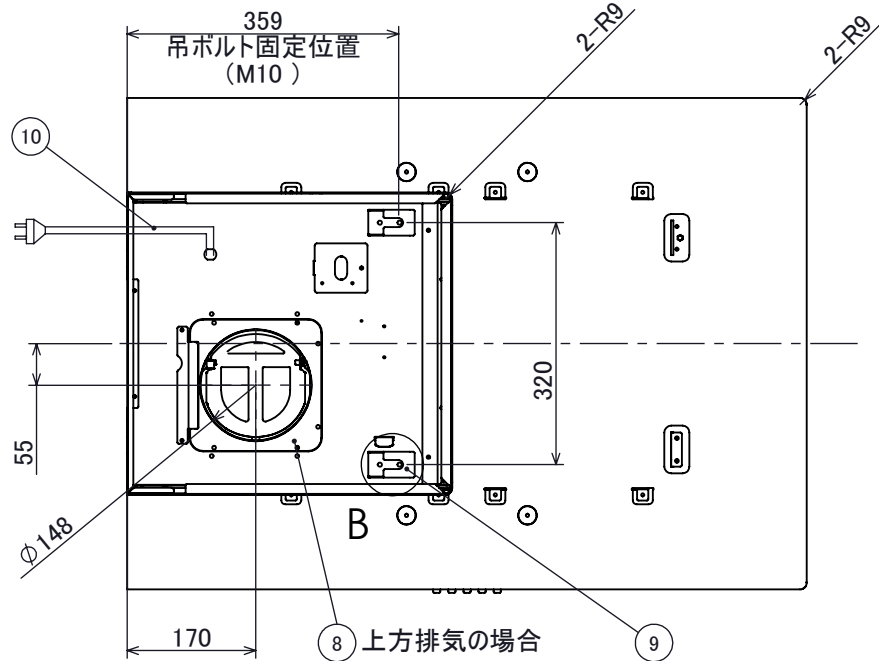
■ 付属品

排気口	1個
木ねじ(5.0×40)	8本
小ねじ(M4×8)	2本
ダクトカバー	1SET
ダクトカバー取付金具	1本
ダクトカバー固定ねじ(M4×10)	2本

注1) 本図面は左壁取付(L)を示します。

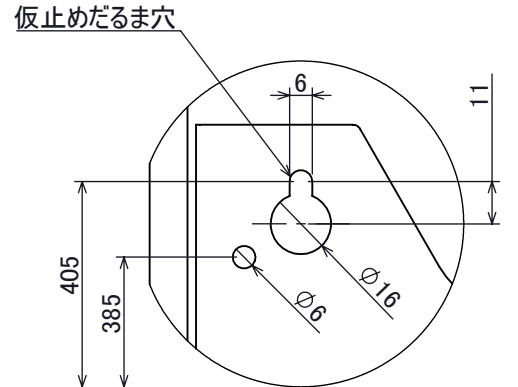
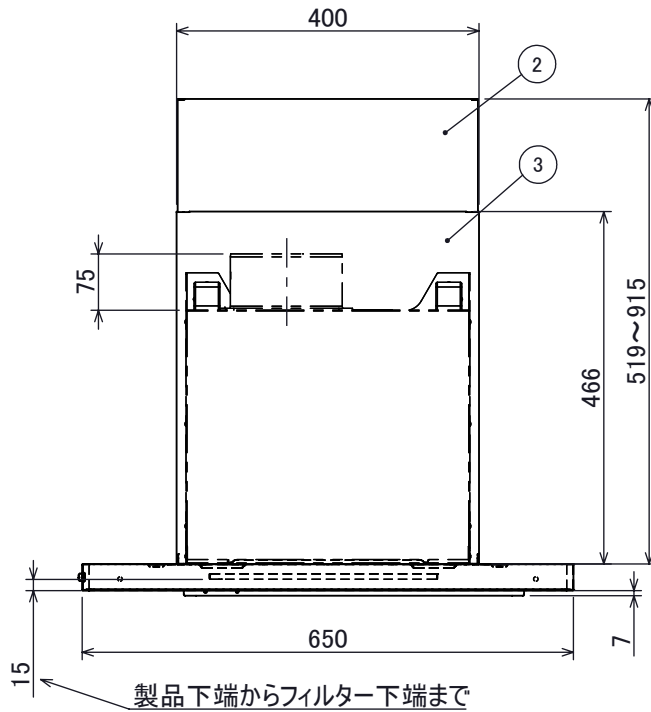
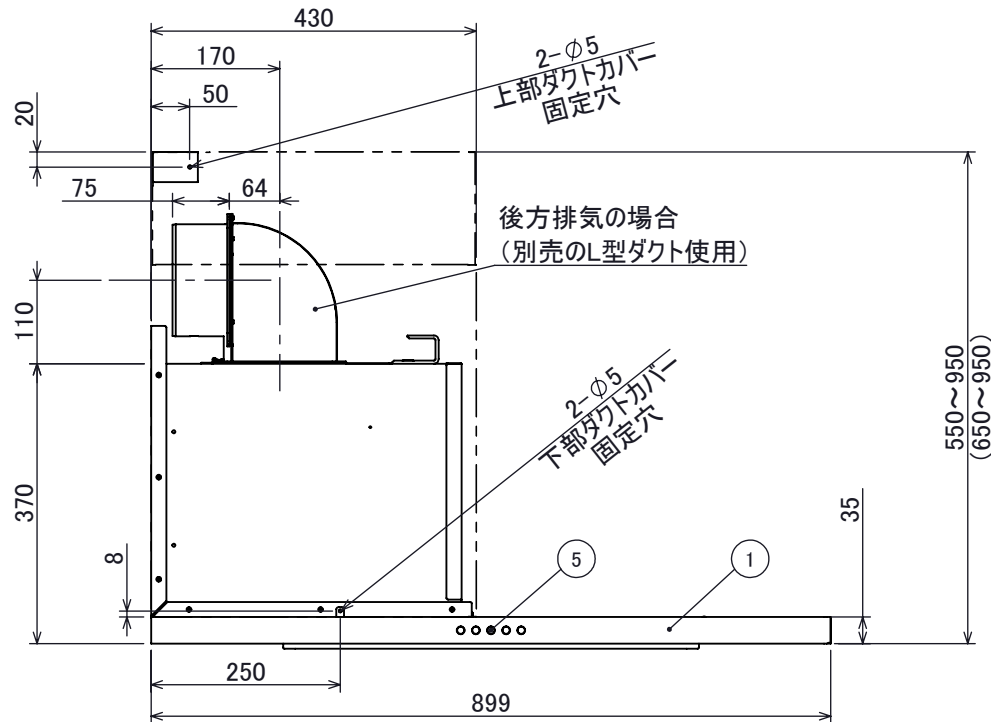
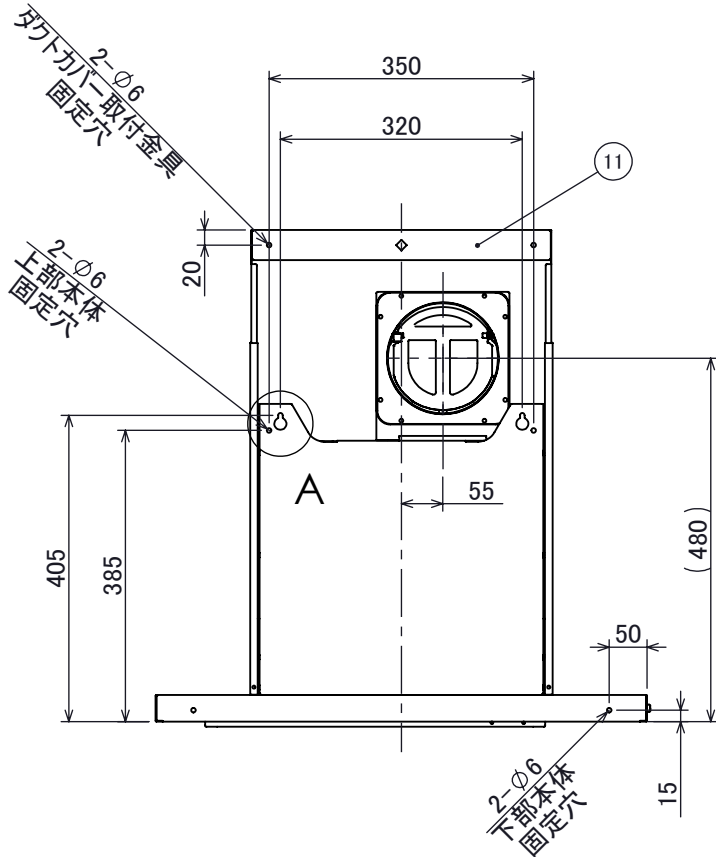
注2)排気方向は上方・後方排気です。
(後方排気の場合は別売のL型ダクトを使用)

注3) 後方排気の場合、製品高さ650mm以上必要です。



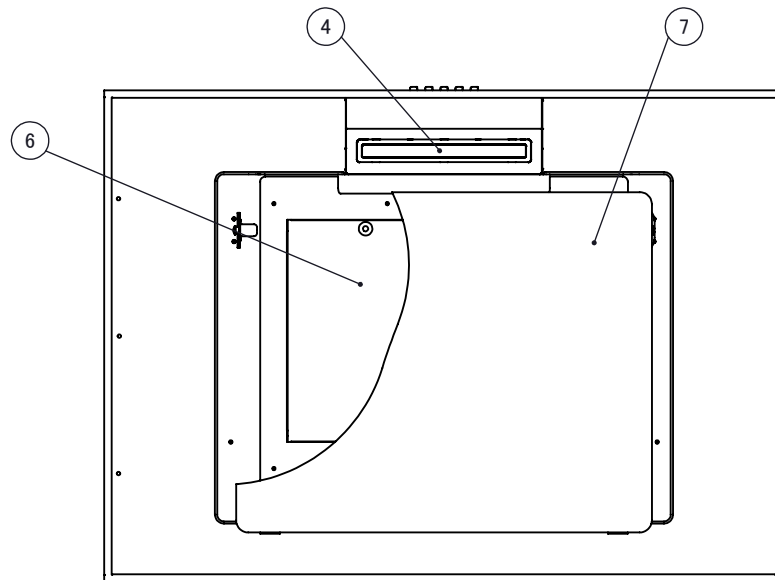
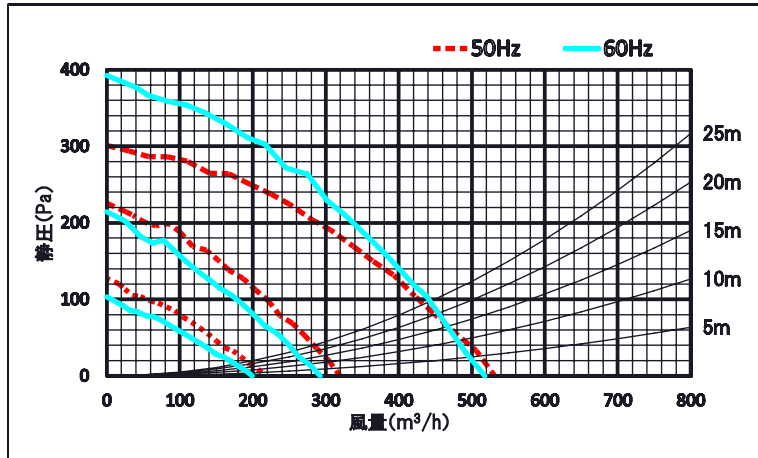
天吊金具詳細図 B
スケール 1 : 2

No.	PART NAME	Q'TY	SPEC	REMARKS
1	本体	1	SPCC	
2	ダクトカバー(内)	1	SPCC	スライド式
3	ダクトカバー(外)	1	SPCC	
4	照明	1	100V/6W	LED
5	スイッチ	1	250V 2A	切・弱・中・強・照明
6	フィルター	2	SPCC(BK塗装)	撥油
7	整流板	1	SPCC	
8	排気口	1	SPCC+アルミ	
9	天吊金具	2	SPCC	
10	電源コード	1	3芯挿し口 2芯変換プラグ付き	機外長850mm以上
11	ダクトカバー取付金具	1	SPCC	



上部本体固定穴詳細図 A
スケール 1 : 2

■ 静压・风量・性能表



■特性表

品番	定格電圧 (V)	ノッチ	定格 周波数 (Hz)	消費 電力 (W)	風量(m3/h)		騒音 (dB)	重量 (Kg)
					0 (Pa)	100 (Pa)		
CRL-90	100	強	50	81	530	425	49	27
			60	99	520	440	48	
		中	50	47	320	-	36	
			60	49	290	-	35	
		弱	50	27	215	-	28	
			60	27	205	-	26	

電動機形式	4極コンデンサ誘導電動機
絶縁抵抗	10MΩ以上
耐電圧	AC1000V 1分間
絶縁区分	E種

▲▲はカラーを示す
MS・・・メタリックシルバー
WW・・・ウォームホワイト
BK・・・ブラック

記事					配置		
承認	確認	設計	製図				
202111025	202111025	202111025	20211025				
佐瀬	三塚	大澤	白川	公差	±1.0		
				概略重量	27kg		
株式会社TJMデザイン					尺度	1:10	

部番		機種		個数	1
品番	CRL-90▲▲5595L				
品名	横壁レンジフード(左壁用)				
材質	SPCC		処	粉体塗装	
			理		
図番					

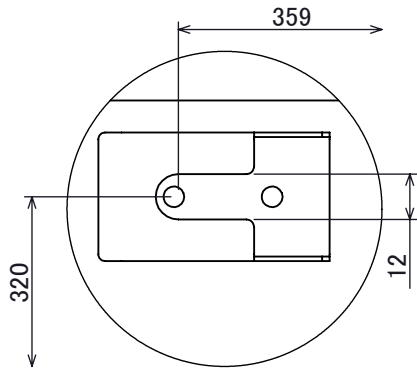
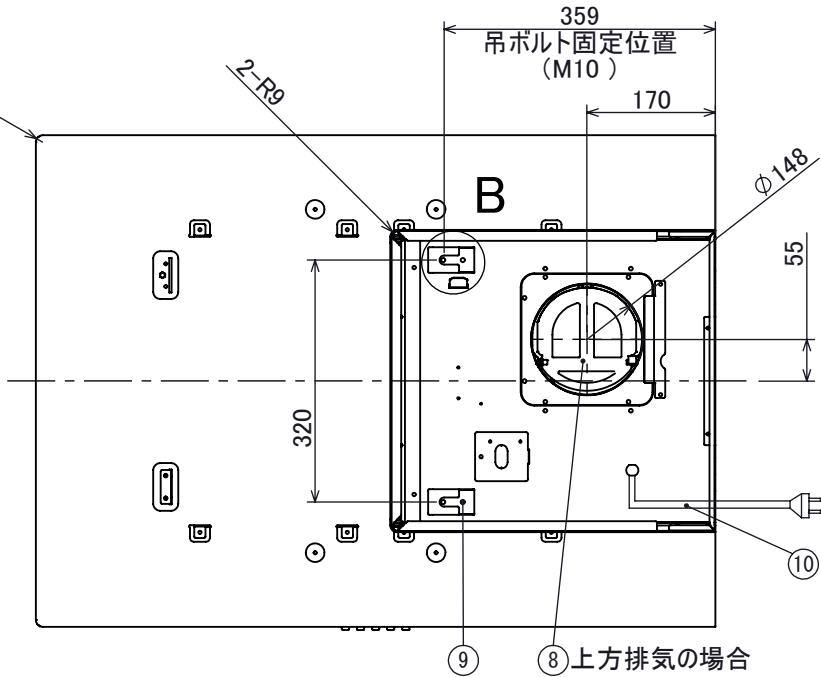
■ 付属品

排気口	1個
木ねじ(5.0×40)	8本
小ねじ(M4×8)	2本
ダクトカバー	1SET
ダクトカバー取付金具	1本
ダクトカバー固定ねじ(M4×10)	2本

注1) 本図面は右壁取付(R)を示す。

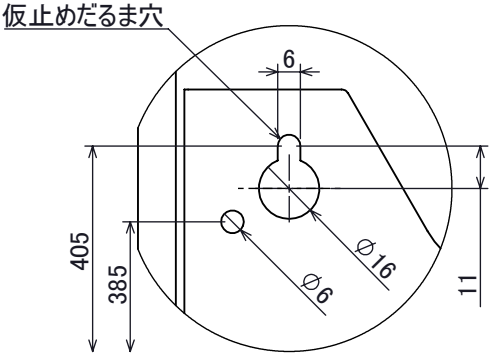
注2) 排気方向は上方・後方排気です。
(後方排気の場合は別売のL型ダクトを使用)

注3) 後方排気の場合、製品高さ650mm以上必要です

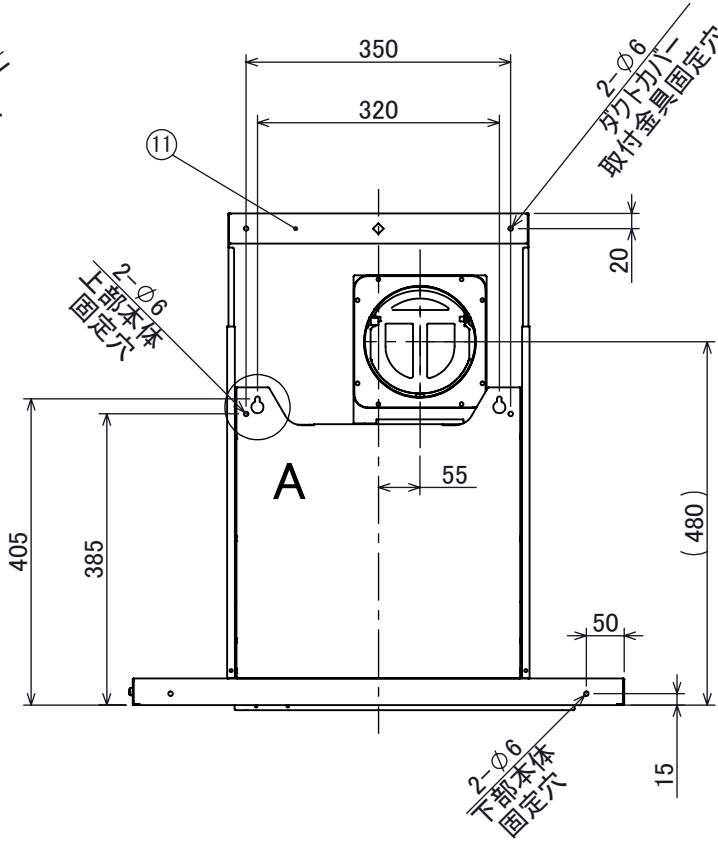
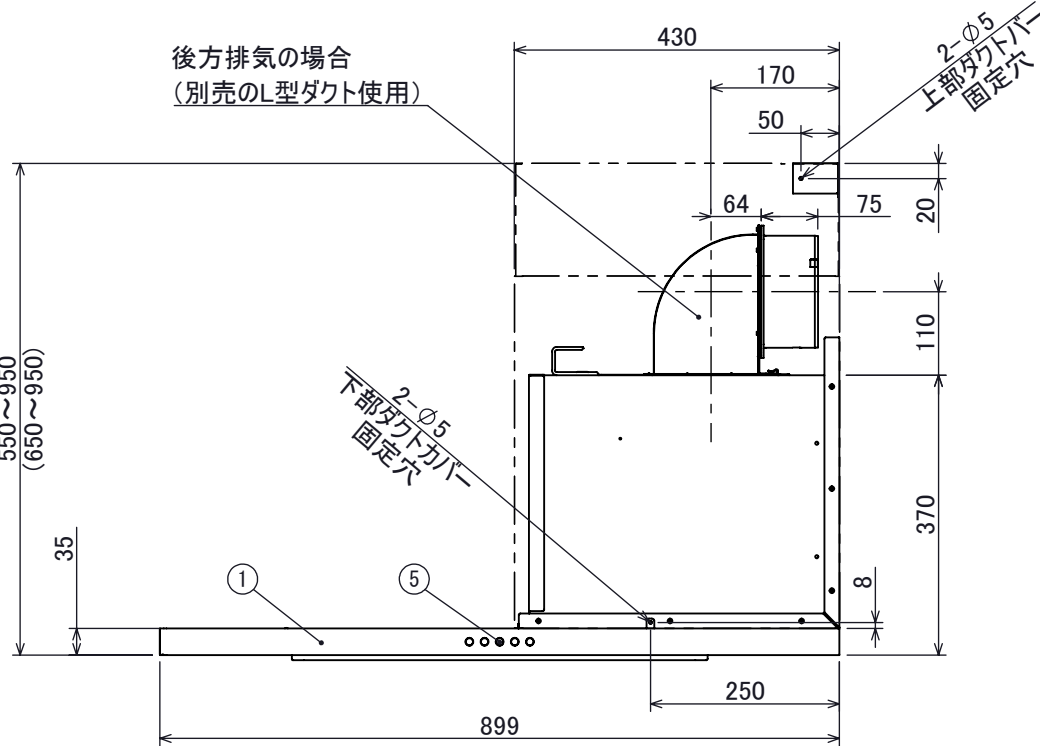
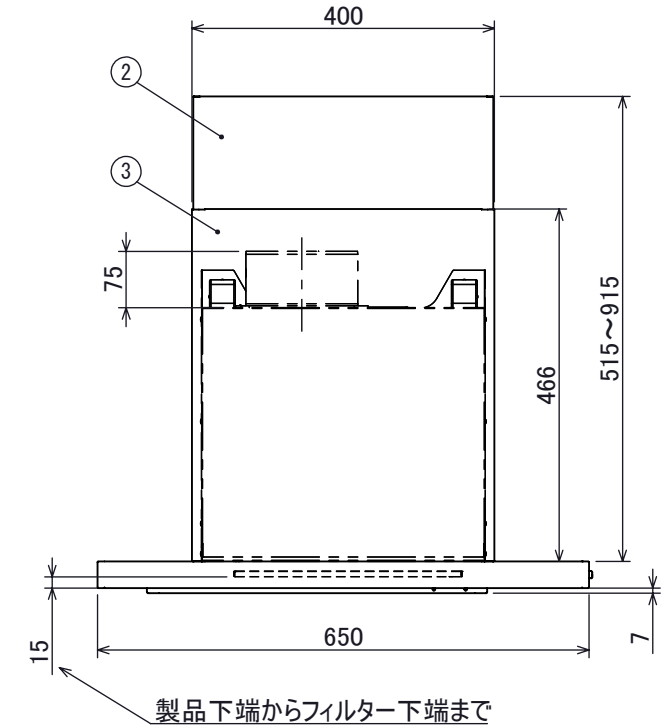


天吊金具詳細図 B
スケール 1 : 2

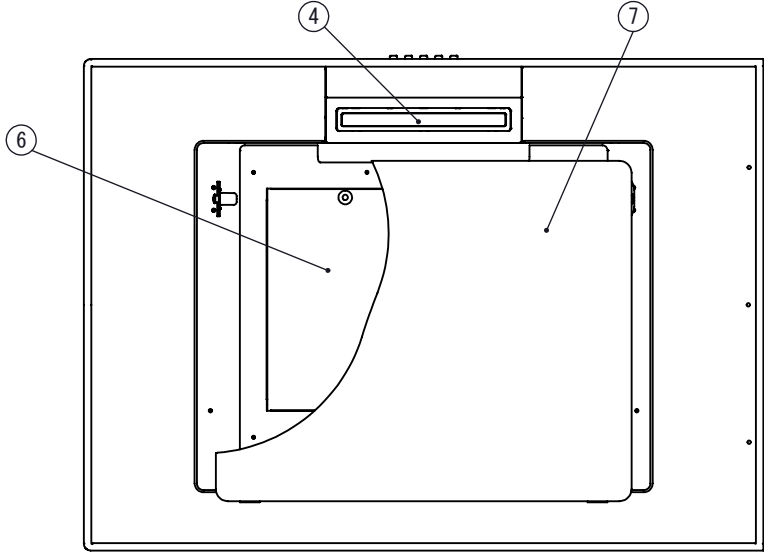
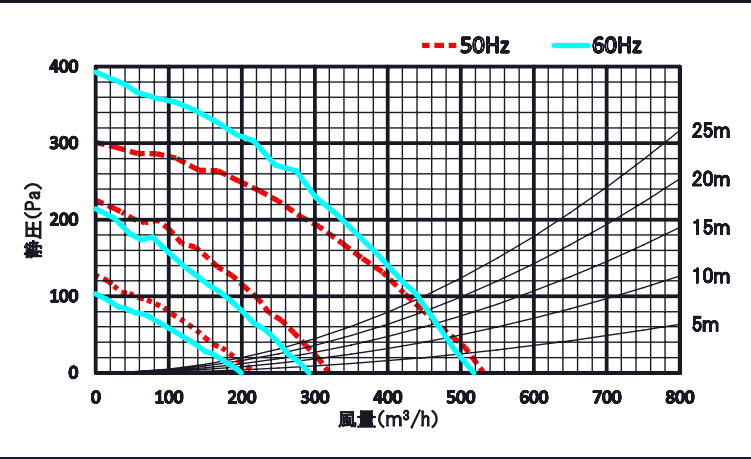
No.	PART NAME	Q'TY	SPEC	REMARKS
1	本体	1	SPCC	スライド式
2	ダクトカバー(内)	1	SPCC	
3	ダクトカバー(外)	1	SPCC	
4	照明	1	100V/6W	LED
5	スイッチ	1	250V 2A	切・弱・中・強・照明
6	フィルター	2	SPCC (BK塗装)	撥油
7	整流板	1	SPCC	
8	排気口	1	SPCC+アルミ	
9	天吊金具	2	SPCC	
10	電源コード	1	3芯挿し口 2芯変換プラグ付き	機外長850mm以上
11	ダクトカバー取付金具	1	SPCC	



上部本体固定穴詳細図 A
スケール 1 : 2



■ 静圧・風量・性能表




■ 特性表

品番	定格電圧 (V)	ノッチ	定格周波数 (Hz)	消費電力 (W)	風量 (m³/h)		騒音 (dB)	重量 (Kg)
					0 (Pa)	100 (Pa)		
CRL-90	100	強	50	81	530	425	49	27
			60	99	520	440	48	
		中	50	47	320	-	36	
			60	49	290	-	35	
		弱	50	27	215	-	28	
			60	27	205	-	26	

電動機形式	4極コンデンサ誘導電動機
絶縁抵抗	10MΩ 以上
耐電圧	AC1000V 1分間
絶縁区分	E種

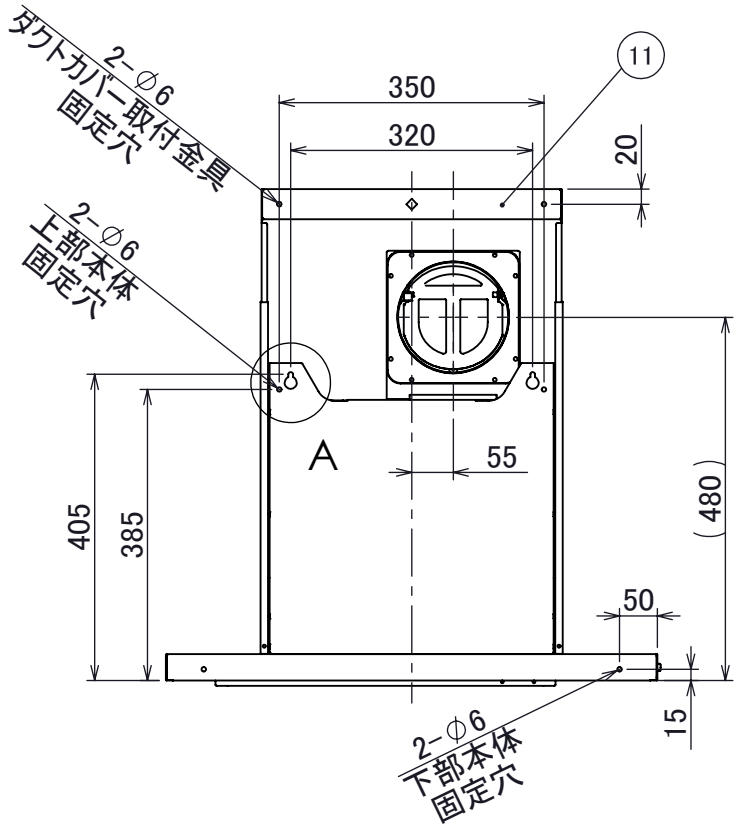
▲▲はカラーを示す
MS・・・メタリックシルバー
WW・・・ウォームホワイト
BK・・・ブラック

記事	-----				配置		品番	CRL-90▲▲5595R						
	承認	確認	設計	製図				品名	横壁レンジフード(右壁用)					
	20211025	20211025	20211025	20211025										
	佐瀬	三塚	大澤	白川								公差	±1.0	
												概略重量	27kg	
株式会社TJMデザイン					尺度	1:10		図番						
材質		SPCC		処理	粉体塗装									

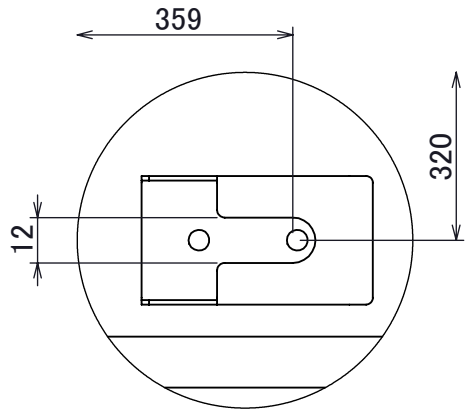
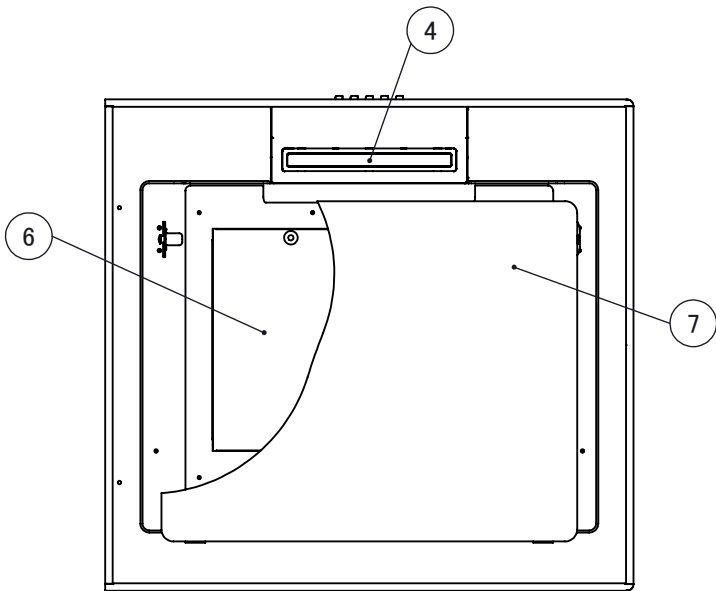
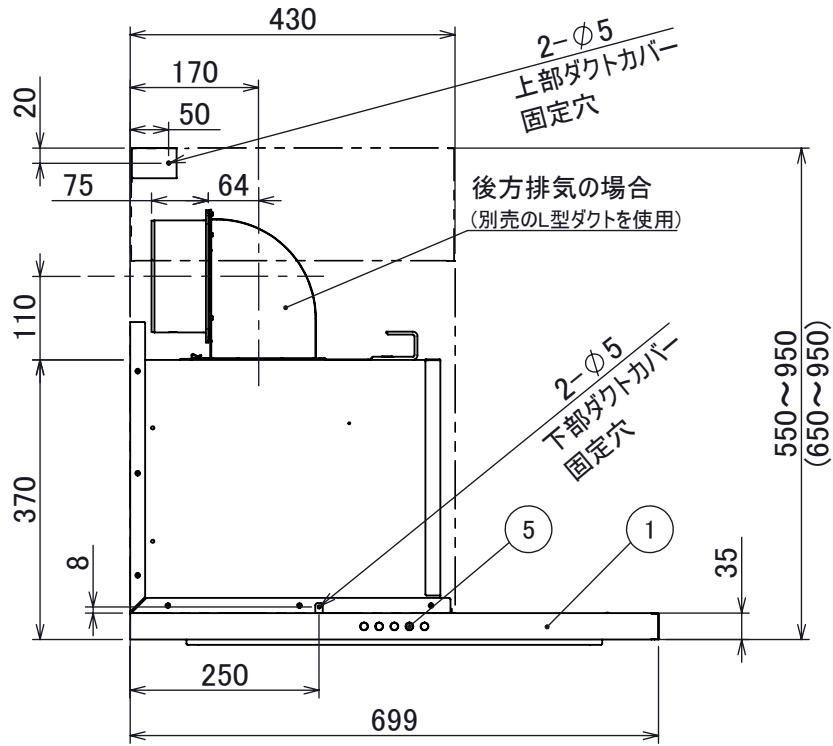
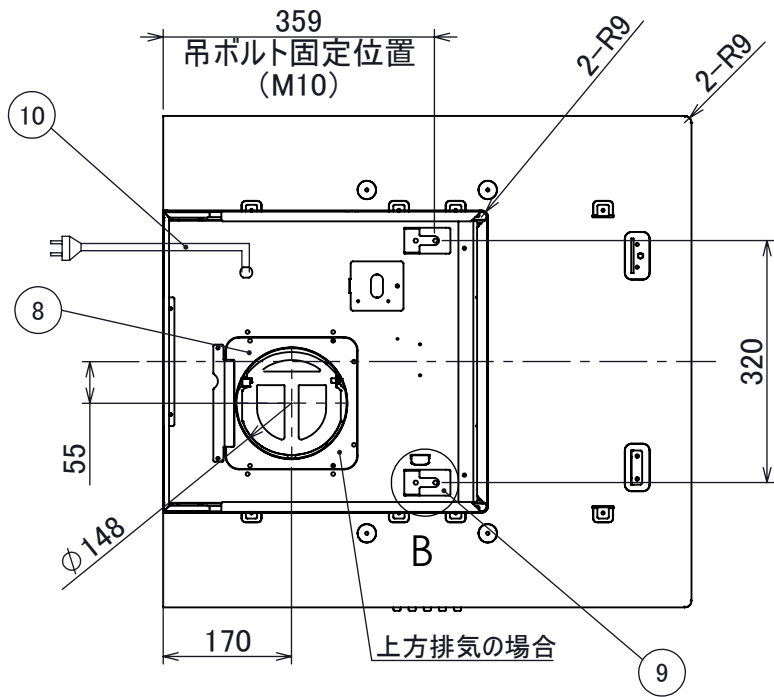
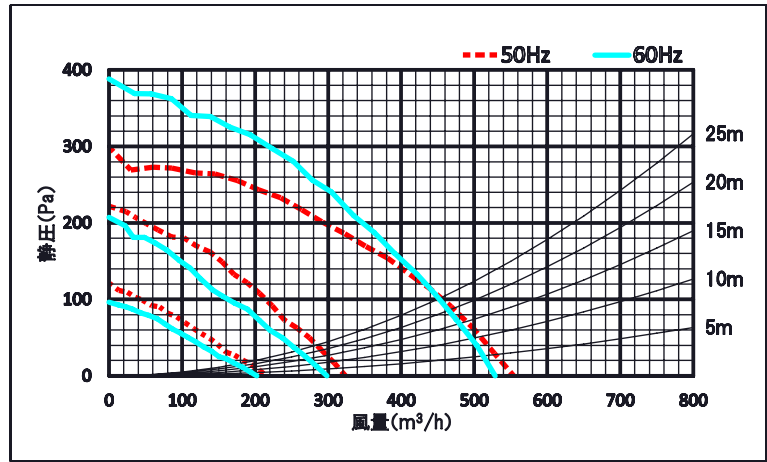
■付属品

排気口	1個
木ねじ(5.0×40)	8本
小ねじ(M4×8)	2本
ダクトカバー	1SET
ダクトカバー取付金具	1本
ダクトカバー固定ねじ(M4×10)	2本

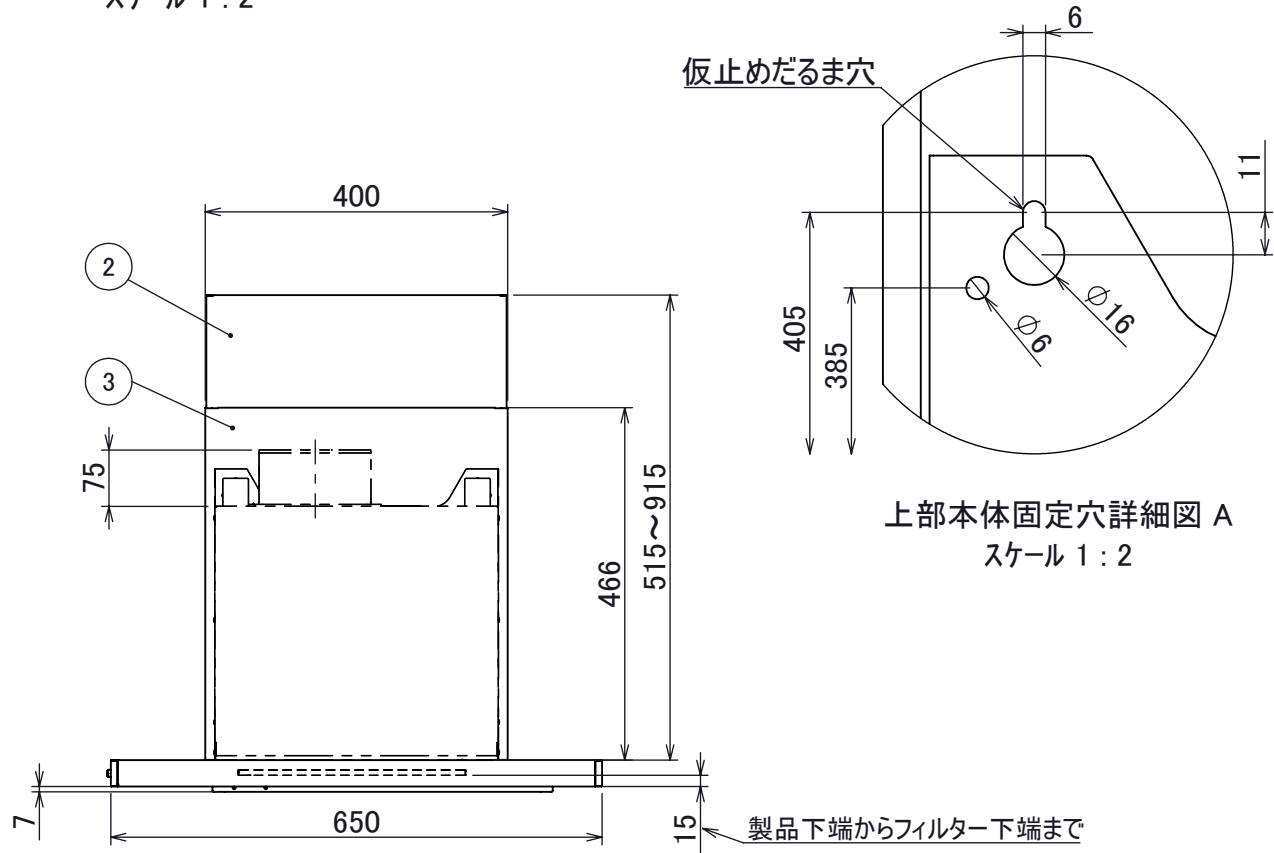
注1)本図面は左壁取付(L)を示す。
注2)排気方向は上方・後方排気です。
 (後方排気の場合は別売のL型ダクトを使用)
注3)後方排気の場合、製品高さ650mm以上必要です



■静圧・風量・性能表



天吊金具詳細図 B
スケール 1 : 2




■特性表

品番	定格電圧(V)	ノッチ	定格周波数(Hz)	消費電力(W)	風量 (m3/h)		騒音 (dB)	重量 (Kg)
					0 (Pa)	100 (Pa)		
CRL-70	100	強	50	81	550	450	48	25
			60	99	530	450	47	
		中	50	47	320	-	35	
			60	49	300	-	34	
		弱	50	27	215	-	27	
			60	27	200	-	26	

電動機形式	4極コンデンサ誘導電動機
絶縁抵抗	10MΩ 以上
耐電圧	AC1000V 1分間
絶縁区分	E種

▲▲はカラーを示す
MS・・・メタリックシルバー
WW・・・ウォームホワイト
BK・・・ブラック

記事	-----				配置		品番	CRL-70▲▲5595L		
	承認	確認	設計	製図				品名	横壁レンジフード(左壁用)	
20211025	20211025	20211025	20211025				材質	SPCC	処 理	粉体塗装
佐瀬	三塚	大澤	白川	公差	±1.0					
				概略重量	25kg		図番			
株式会社TJMデザイン				尺度	1:10					

改訂	号	日付	記事	担当	確認	承認
1		20250930	寸法追加	土屋	白川	佐瀬

No.	PART NAME	Q'TY	SPEC	REMARKS
1	本体	1	SPCC	スライド式
2	ダクトカバー(内)	1	SPCC	
3	ダクトカバー(外)	1	SPCC	
4	照明	1	100V/6W	LED
5	スイッチ	1	250V 2A	切・弱・中・強・照明
6	フィルター	2	SPCC(BK塗装)	撥油
7	整流板	1	SPCC	
8	排気口	1	SPCC+アルミ	
9	天吊金具	2	SPCC	
10	電源コード	1	3芯挿し口 2芯変換プラグ付き	機外長850mm以上
11	ダクトカバー取付金具	1	SPCC	

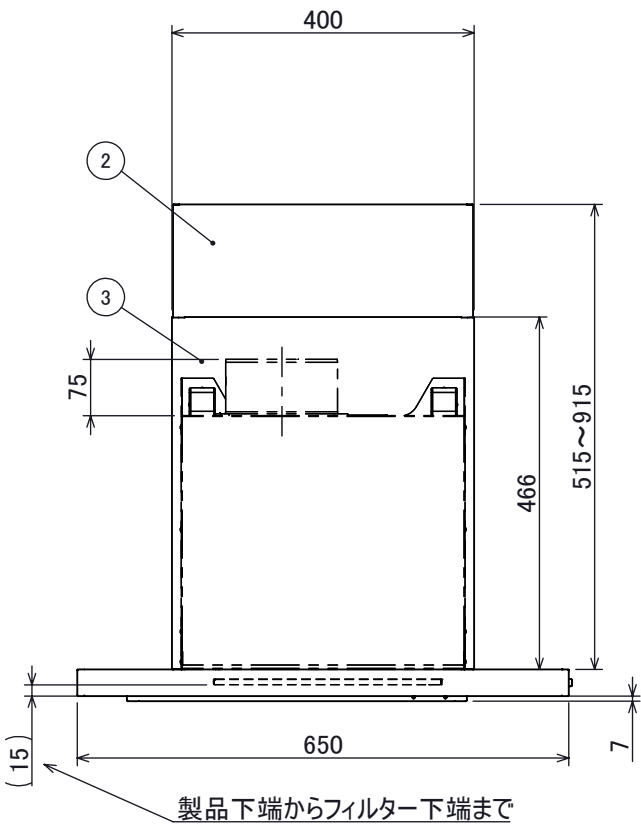
■付属品

排気口	1個
木ねじ(5.0×40)	8本
小ねじ(M4×8)	2本
ダクトカバー	1SET
ダクトカバー取付金具	1本
ダクトカバー固定ねじ(M4×10)	2本

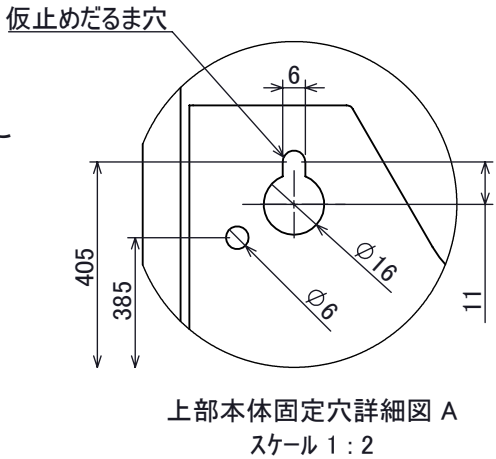
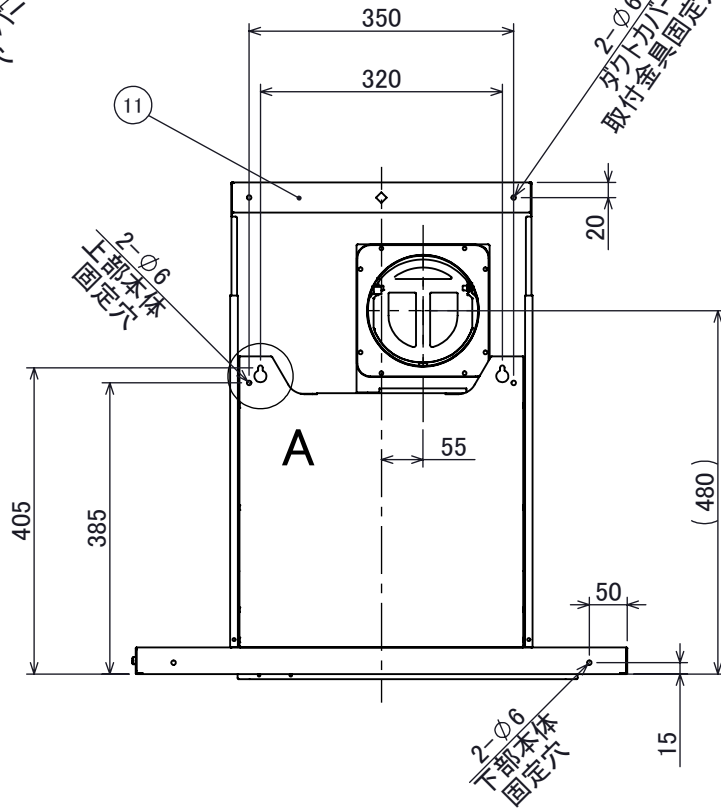
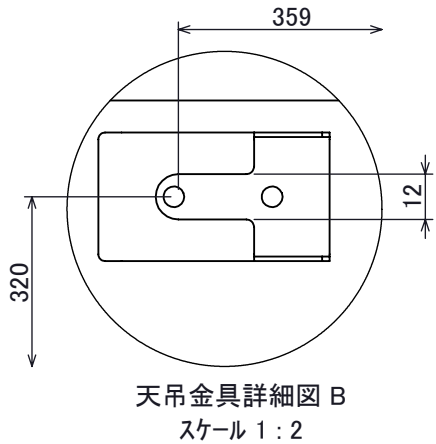
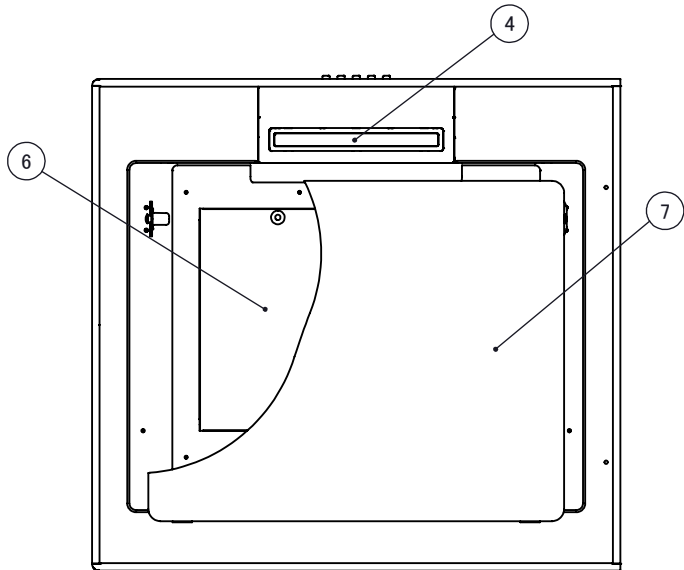
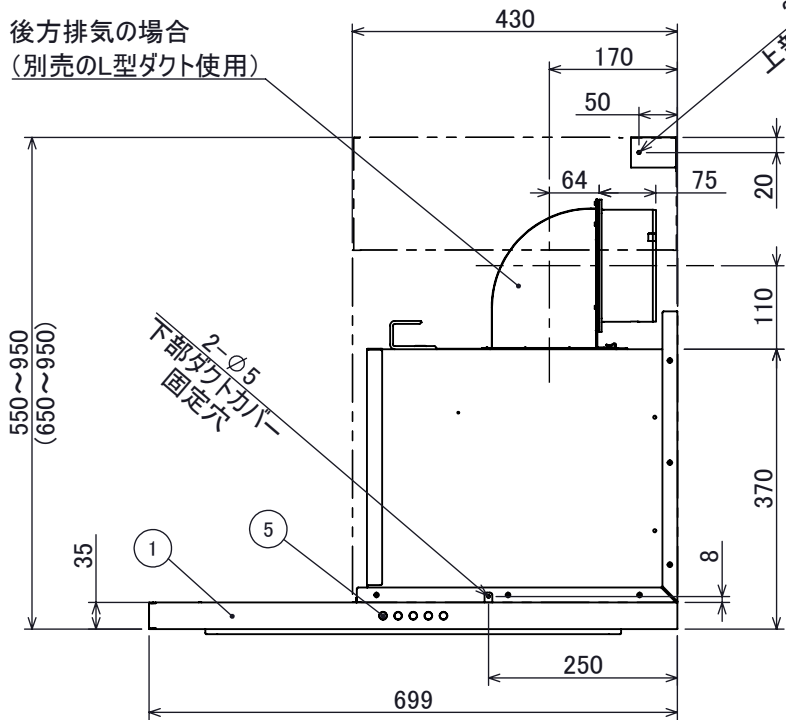
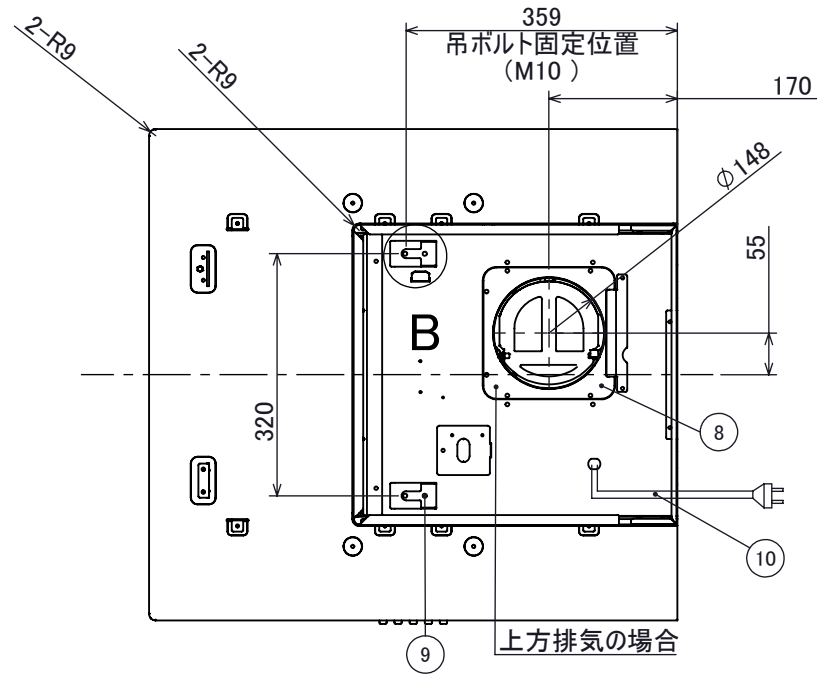
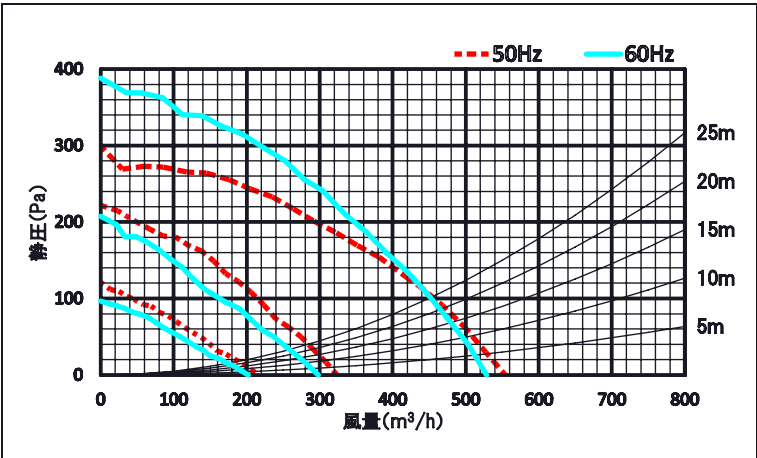
注1)本図面は右壁取付(R)を示す。

注2)排気方向は上方・後方排気です。
(後方排気の場合は別売のL型ダクトを使用)

注3)後方排気の場合、製品高さ650mm以上必要です



■静圧・風量・性能表




■特性表

品番	定格電圧(V)	ノッチ	定格周波数(Hz)	消費電力(W)	風量(m³/h)		騒音(dB)	重量(Kg)
					0(Pa)	100(Pa)		
CRL-70	100	強	50	81	550	450	48	25
			60	99	530	450	47	
		中	50	47	320	-	35	
			60	49	300	-	34	
		弱	50	27	215	-	27	
			60	27	200	-	26	

電動機形式	4極コンデンサ誘導電動機
絶縁抵抗	10MΩ以上
耐電圧	AC1000V 1分間
絶縁区分	E種

▲▲はカラーを示す
MS・・・メタリックシルバー
WW・・・ウォームホワイト
BK・・・ブラック

記事					配置		機種	CRL-70▲▲5595R			
承認	確認	設計	製図				部番	品名	横壁レンジフード(右壁用)		
20211025	20211025	20210614	20211022	個数							
佐瀬	三塚	大澤	白川	公差	±1.0	初期取数	材質	SPCC		処理	粉体塗装
				概略重量							
株式会社TJMデザイン				尺度	1:10		図番				